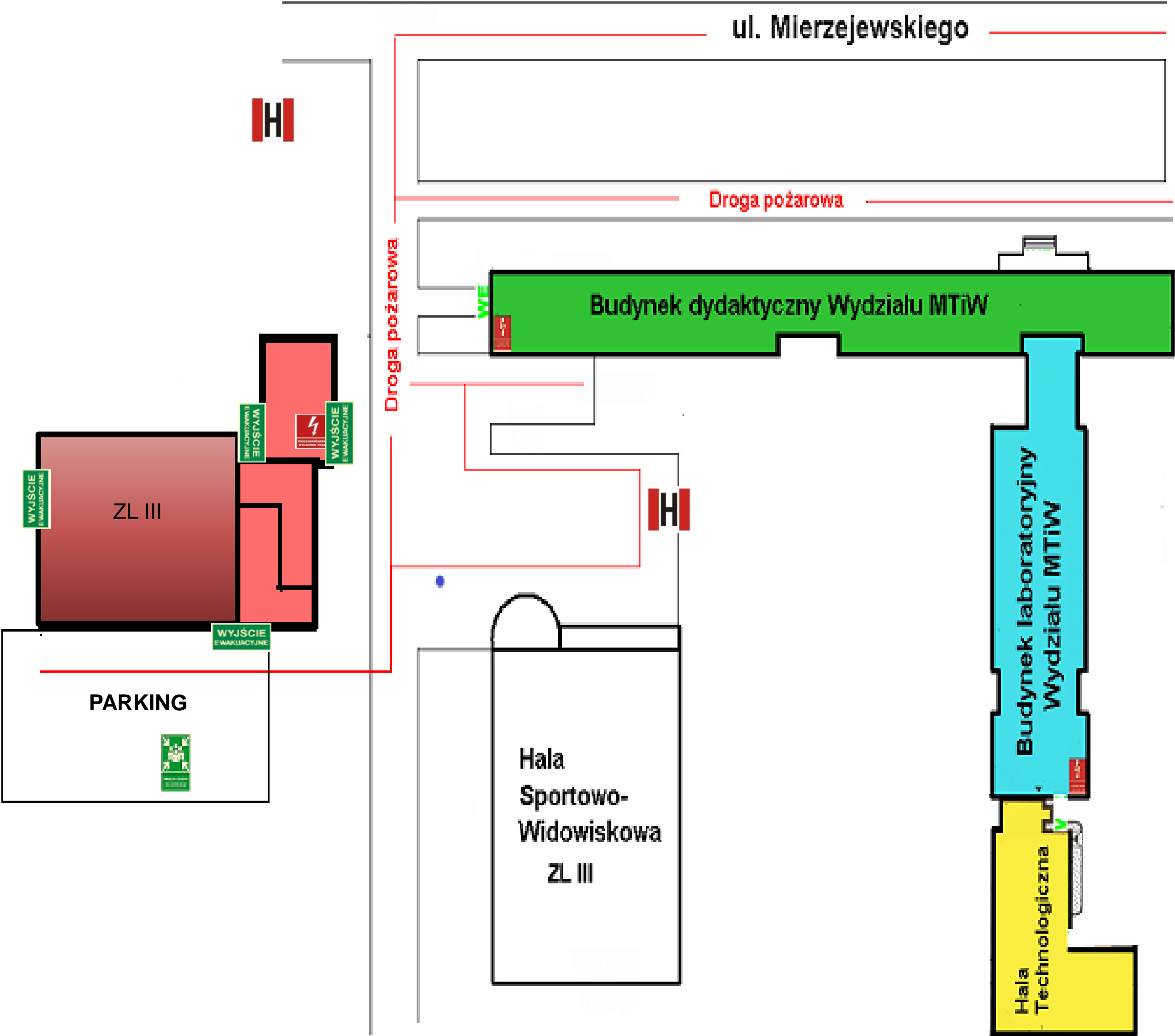




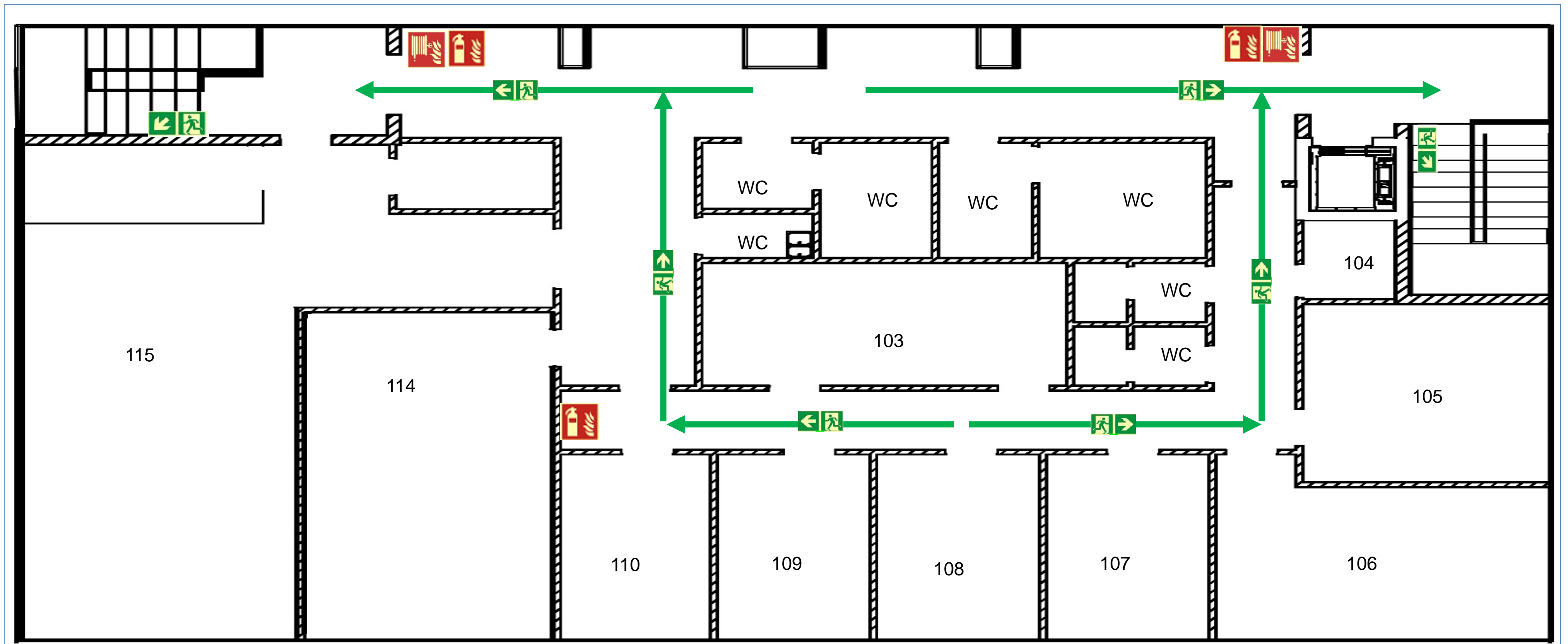


PLAN SYTUACYJNY



Budynek Dydaktyczny UI Mierzejewskiego należący do Uniwersytetu Technologiczno- Humanistycznego w Radomiu im. Kazimierza Pułaskiego w Radomiu	
Powierzchnia zabudowy m ²	1 976
Powierzchnia użytkowa m ²	2660,21
Kubatura m ³	8714,0
Powierzchnia całkowita m ²	2168,0
Strefy pożarowe:	1
Kategoria zagrożenia	ZLIII
Legenda	
	Wyjście ewakuacyjne
	Miejsce zbiórki do ewakuacji
	Hydrant zewnętrzny
	Przeciwpożarowy wyłącznik prądu

PLAN EWAKUACYJNY I PIĘTRO



LEGENDA



Wyjście ewakuacyjne



Kierunek drogi ewakuacyjnej do wyjścia



Kierunek drogi ewakuacyjnej schodami w dół



Gaśnica



Hydrant

Telefony alarmowe:

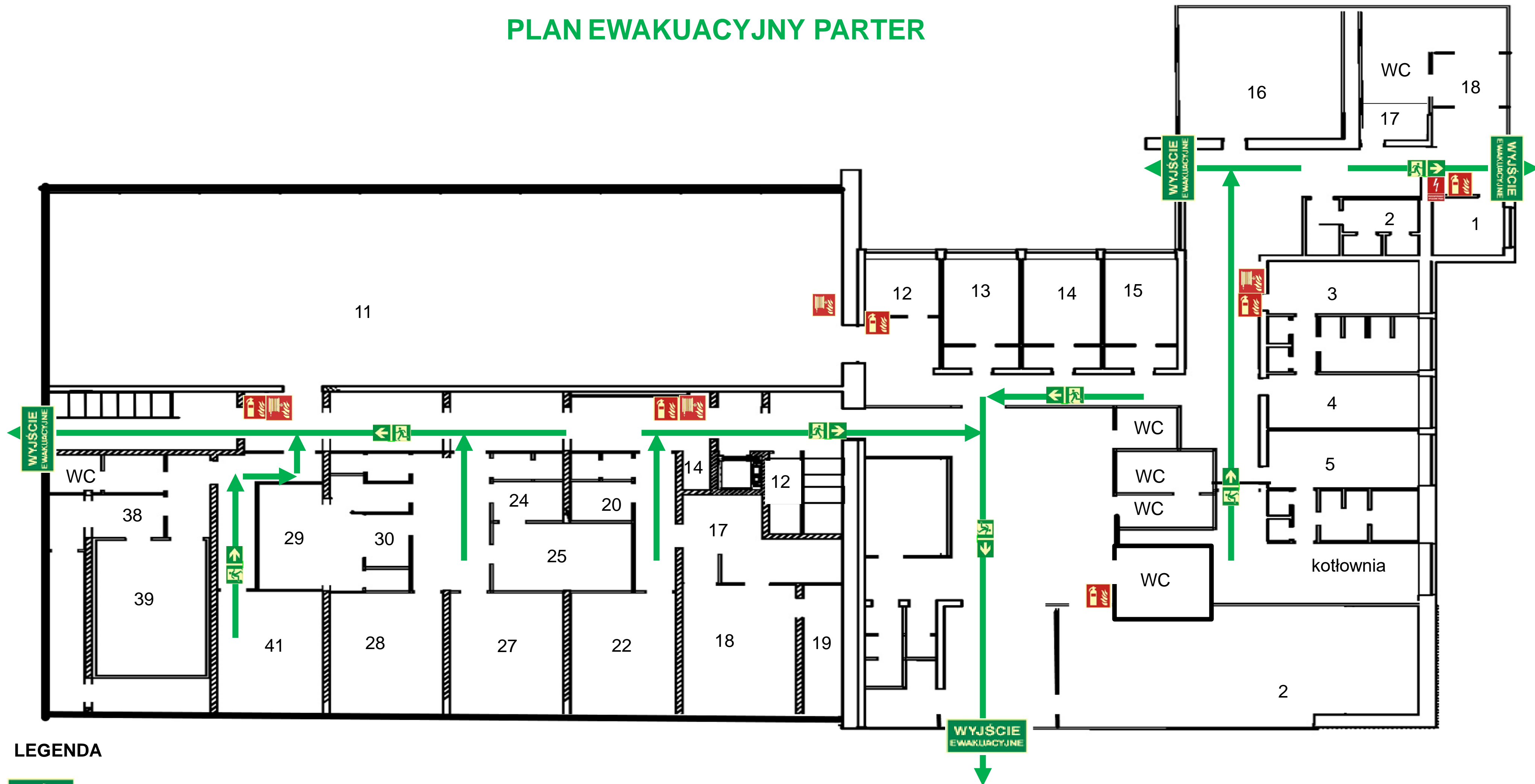
999 – Pogotowie

998 – Straż pożarna

997 – Policja

112 – Nr alarmowy

PLAN EWAKUACYJNY PARTER



LEGENDA



Wyjście ewakuacyjne



Kierunek drogi ewakuacyjnej do wyjścia



Kierunek drogi ewakuacyjnej schodami w dół



Gaśnica



Hydrant



Przeciwpożarowy wyłącznik prądu

Telefony alarmowe:

999 – Pogotowie

998 – Straż pożarna

997 – Policja

112 – Nr alarmowy